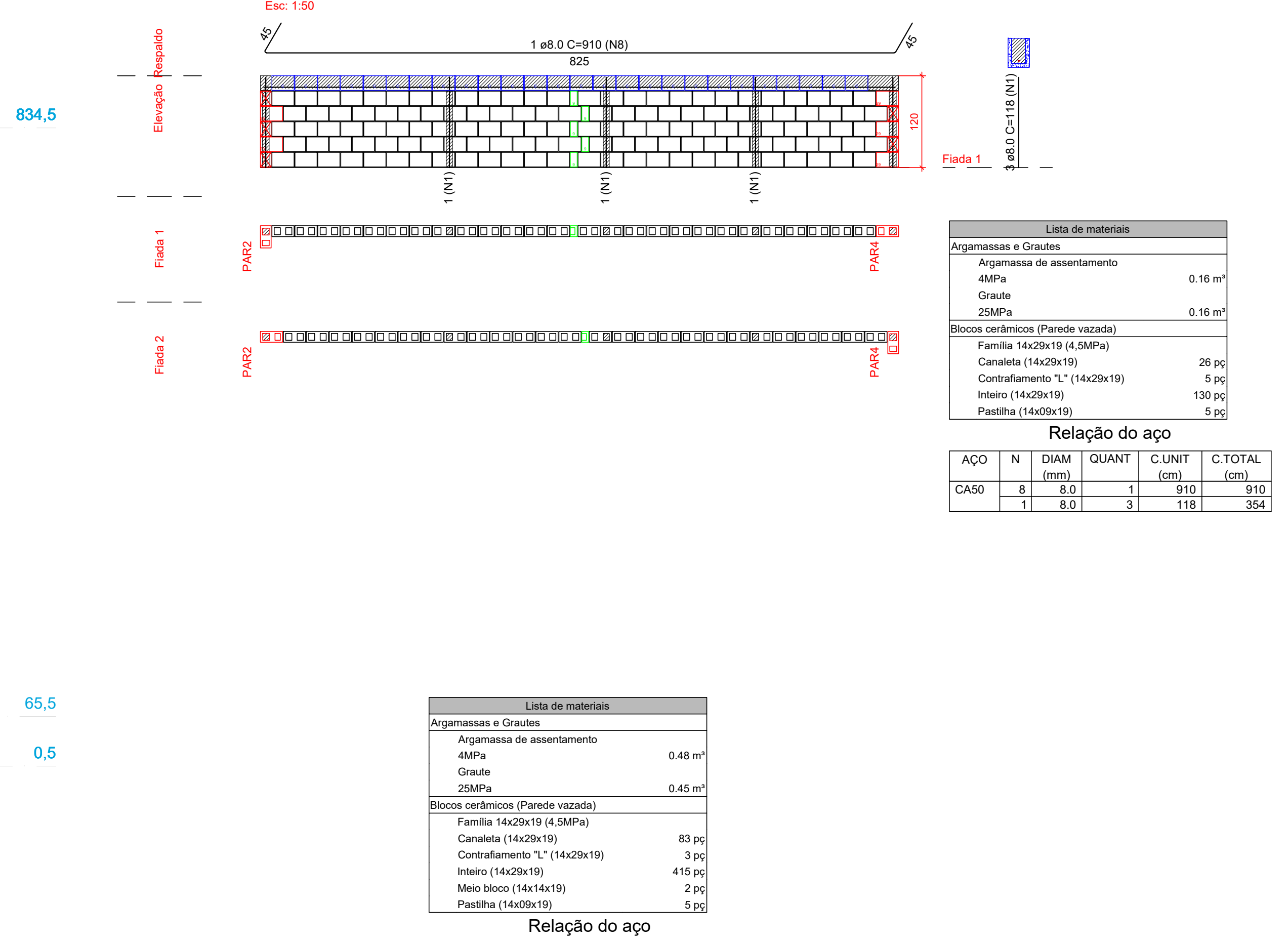
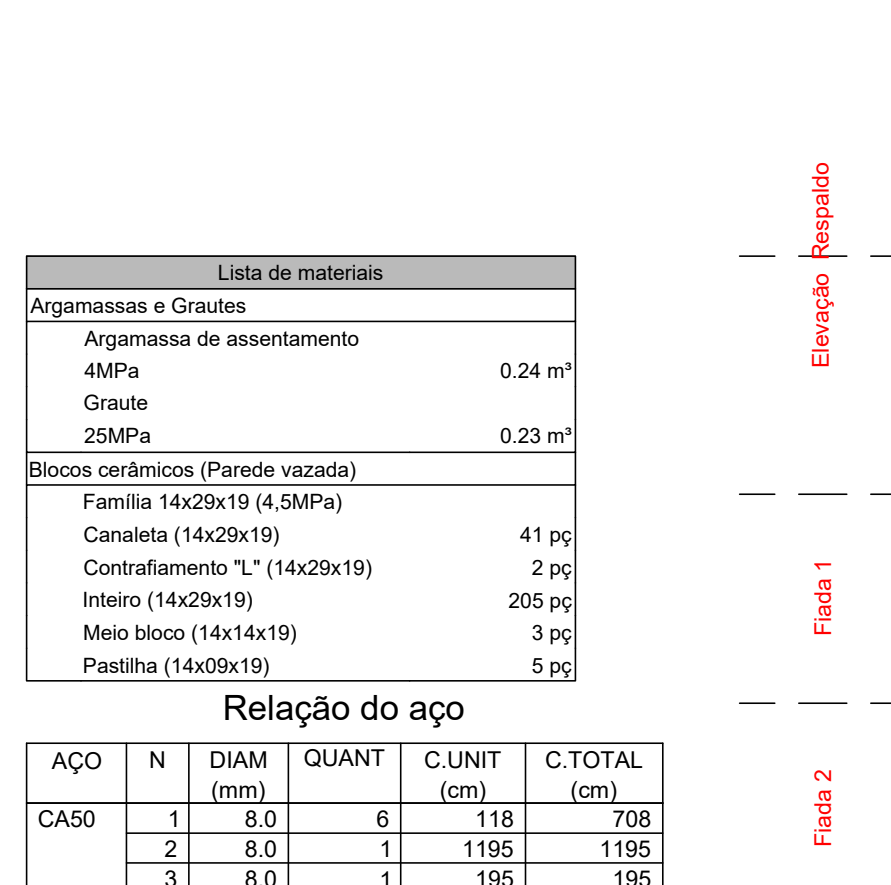
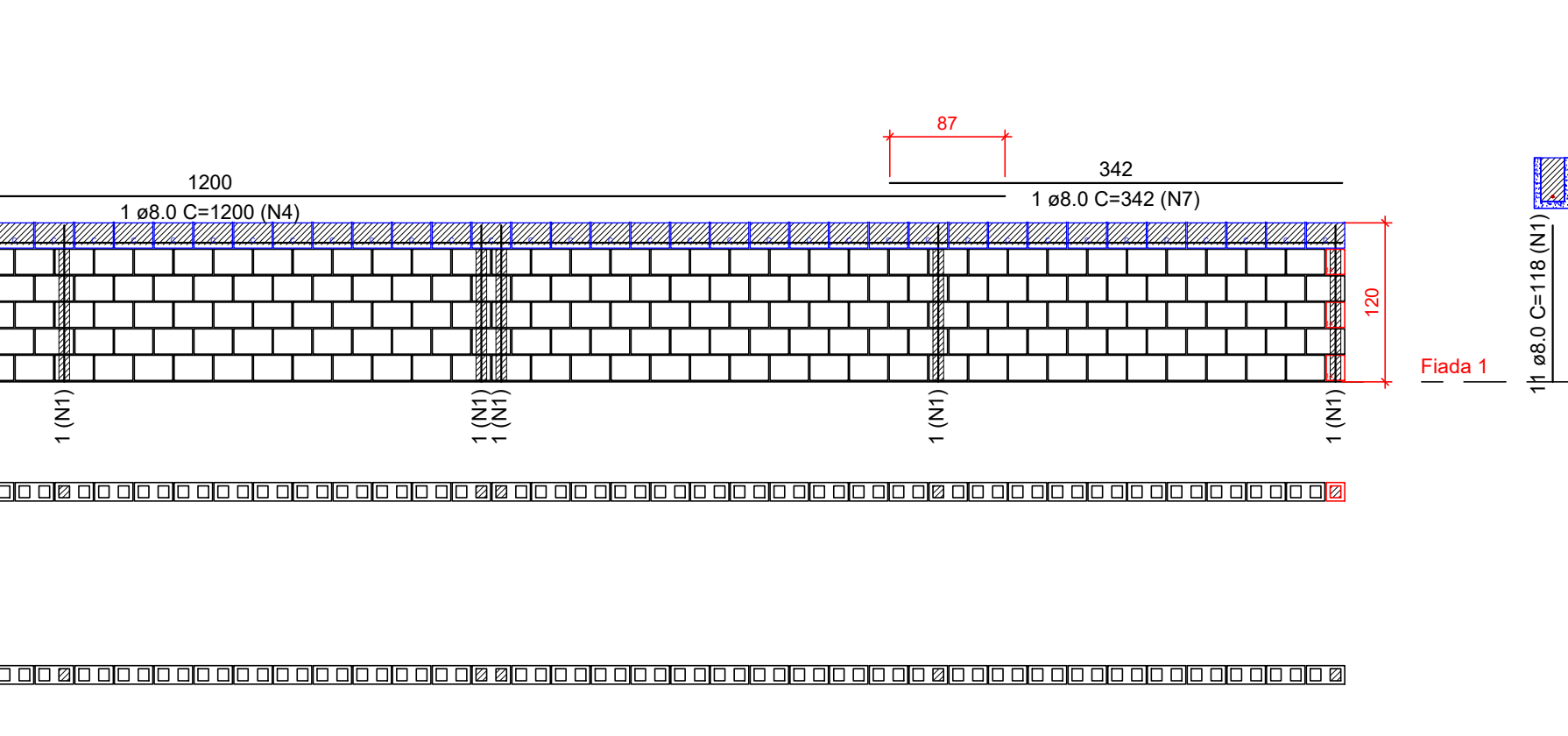
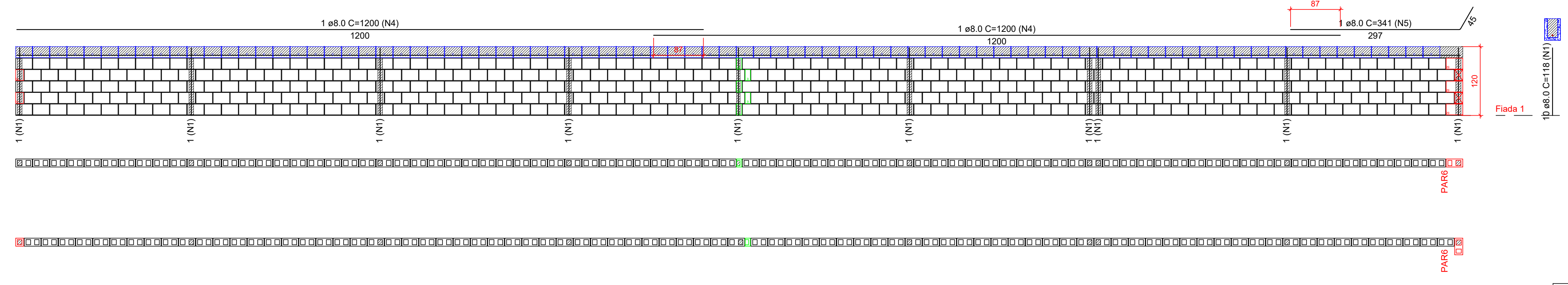


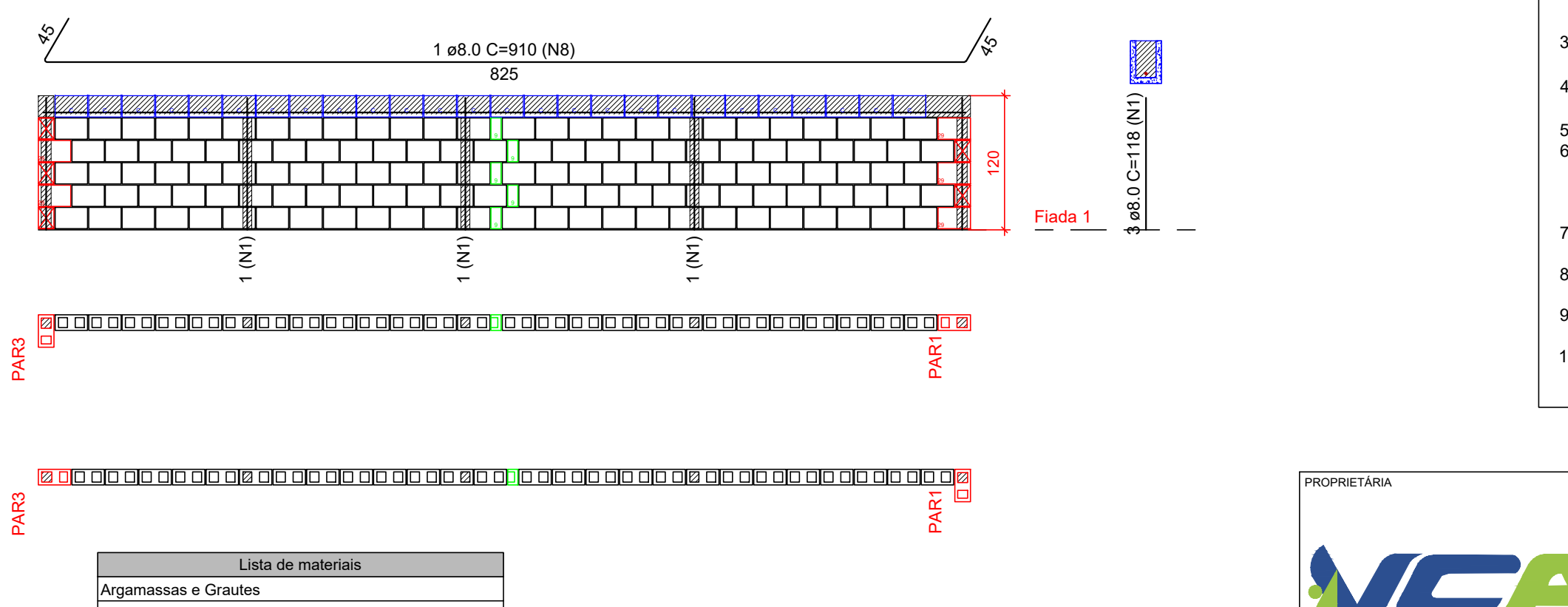
Pavimento: PLATIBANDA
PAREDE PAR6
Esc: 1:50

[illegible]

Pavimento: PLATIBANDA
PAREDE PAR2
Esc: 1:50



Pavimento: PLATIBANDA
PAREDE PAR5
Esc: 1:50




Lista de materiais	
Argamassas e Grautes	
Argamassa de assentamento 4MPa	0,16 m³
Graute	
25MPa	0,16 m³
Blocos cerâmicos (Parede vazada)	
Família 14x20x19 (4,5MPa)	
Canaleta (14x20x19)	28 pc
Contrafortamento "L" (14x20x19)	5 pc
Inteiro (14x20x19)	130 pc
Passilho (14x09x19)	5 pc

Relação do aço

AÇO	N	DIAM (mm)	QUANT	C.UNIT (cm)	C.TOTAL (cm)
CA50	8	8.0	1	910	910
	1	8.0	3	118	354

- ## Notas
- 1. Utilizar blocos vazados de concreto 45 MPa, para preencher pontos verticais e blocos calha. Caso seja rodado em obra, utilizar tampo forjado pelo departamento de engenharia e fazer acompanhamento tecnológico durante a execução de pontos para o uso necessário para instalação do kit-ponto comprado
 - 2. VERIFICAR ARMADURAÇÕES DE PONTOS DE GRAUTE, VERGAS, CONTRAFRAMES, E REFORÇOS DE PAREDES
 - 3. Verificar armaduras de vigas no projeto de LAJE
 - 4. Demais paredes que não constam neste projeto, não tem função estrutural, portanto não são necessárias armaduras
 - 5. Utilizar blocos vazados de concreto ou outra alternativa. Amarrar-las aos pilares estruturais com laia ou tela
 - 6. CONTRAFRAMES: utilizar contraframes de 15cm e pastilhas de 4 e 8 cm podem ser utilizados tanto de concreto quanto de cerâmica
 - 7. No substituir os blocos calha cerâmicos por blocos de concreto, ajustar o acabamento, considerando o detalhamento
 - 8. Ao instalar, utilizar chapim metálico para cobrir as juntas horizontais no topo da pastilha e nas calhas
 - 9. Para pastilhas e juntas horizontais de mais de 10cm nas elevações com pastilhas 8cm

REGISTRADURA  CONSTRUTORA E INCORPORADORA	BEM RESIDENCIAL PROJETO DE ALVENARIA ESTRUTURAL - BL. CER PLANTA 12 APTOS COM 2 QUARTOS - Pcd - PLANTABANDA PLANTA BANDA - FIADAS 1 E 2 / ELEVACÃO PARA 1 PARÉ						
	DATA FOLHA	REVISÃO		DATA	ESCRITA		
	11/12	00		MARÇO/23	INDICADA		
	LOCALIZAÇÃO Av. B - SN - Fazenda Nossa Senhora Bairro Antena Seta VITORIA DA CONQUISTA-SA	RESPONSÁVEL TÉCNICO PEDRO HENRIQUE RIZZO ARSLAND CREA 04.010.618					
	REVISÃO	MODIFICAÇÕES	DATA	DESENHO (FUNZ)	PROJETO (FUNZ)	APROVAÇÃO	
90	EMBASAL INICIAL	13/05/2023					
DOCUMENTO BEMRES-ALV/CER/2012APPC-Pcd-11-100							